



きゃんせ！えびの通信

【発行元】えびの市移住・定住支援センター

「きゃんせ！えびの通信37号」をご覧くださいありがとうございます。2024年も、えびの市移住・定住支援センターをどうぞよろしくお願いたします。

先日、福岡と東京で開催された移住相談会に出展してまいりました。その様子などは次号でお伝えさせていただきます。

裏面では、2022年に移住され自然農法でお米とサツマイモを育てられている、戎谷さんご夫妻のインタビュー記事（一部抜粋）を掲載していますのでご覧ください。応援よろしくお願いたします。（全文は当センターのホームページでいただけます）



2023年11～12月

■センター利用の状況

問い合わせ件数・・・301件
移住者数・・・5世帯（6人）

■空き家バンクの新規登録状況

空き家登録数・・・3件
空き地登録数・・・0件
利用希望者登録数・・・18人

移住・定住支援策のご紹介

★ タクシー利用料金助成事業 ★

外出時の交通手段に不便を感じている人や、交通空白地に住んでいる人の移動支援として、タクシー利用料金の一部を助成します。

【助成対象者】えびの市在住で、住民登録があり、市税等の滞納がない人で次のいずれかに該当する人

- ①65歳以上の人
- ②16歳から64歳の人で、運転免許証または自動車を持っていない人
- ③16歳から64歳の人で、病気等の理由で市長が特に認めるもの



【助成金額】タクシー料金の約4割を助成します。ただし、助成額は1,500円が上限です。

タクシー利用券の交付を受けるには、申請書を市企画課政策係または飯野・真幸出張所へ提出する必要があります。申請書は、市企画課政策係、飯野・真幸出張所に置いてあります。

【お問い合わせ先】えびの市 企画課 政策係 電話番号：0984-35-3712（直通）

空き家情報（売却）

空き家 No.265 <向江>

希望条件：350万円

床面積：190.15㎡ 敷地面積：132.53㎡
間取り：4DK+店舗+舞台付28畳 駐車場：無



空き家 No.268 <向江>

希望条件：350万円

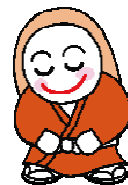
床面積：129.80㎡ 敷地面積：292.85㎡
間取り：6DK 駐車場：1台（車庫無）



空き家バンク登録や、移住についての相談など、

お気軽にお問い合わせください♪

えびの市移住・定住支援センター ☎ 0984-27-3242



移住者の声インタビュー



戎谷 暁さん（埼玉県出身）

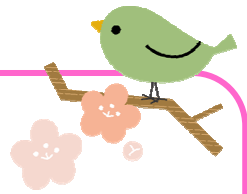
亜希子さん（山口県出身）

2022年3月 1ターン（前居住地：和歌山県）

家族構成：夫婦

職業：暁さん（農業・自然農法）

亜希子さん（ヨガインストラクター）



プラネタリウムみたいな夜空を見上げる豊かな暮らしって最高

移住のきっかけは何ですか？人の温かみを感じられた

暁さん）独立就農出来る場所を探していたところ、えびの出身の知人から「えびのは良いところだよ」と聞いてえびのの存在を知りました。移住視察の際に、移住相談の方や地域の農業委員の方が親身にサポートしてくださり、人の温かみを感じられたのが移住の決め手になりました。米作りをやりたいと考えていたので、綺麗な水やお米の美味しさもポイントでした。

移住をするにあたり、心配だったことは何ですか？近隣の方と良い関係を築けるか、受け入れてもらえるか

暁さん）農業をしていくにあたり、地主さんや近隣の方と良い関係を築けるかどうか心配でしたが、近隣の皆さんとても親切なので、今では何の心配もなく過ごしています。こちらがご迷惑をおかけしていないか心配です。（笑）

これまでの暮らしと変わったことを教えてください。心に余裕を持てるようになった

暁さん）夜遅くまで飲んだりすることが無くなり、農業で体も動かし健康的な暮らしになったと思います。あとは、動画配信（YouTube）をはじめました。「えびの脱サラ農業日記」では、新規就農をお考えの方だけでなく、“何か一步踏み出したい！”と思っている方へのきっかけになれば嬉しいです。農家になろうと思ったきっかけや日々の農作業風景などを中心に配信しています。良かったらチャンネル登録お願いします。（笑）

移住して良かったこと、大変だったことはありますか？思いつき農業に没頭できる環境が良かった

亜希子さん）大好きな自然がとても身近になって良かったです。草木に触れられる場所が都会では本当に少なく、それがとてもストレスだったので今とても幸せです。夜になると静寂になり、プラネタリウムみたいな夜空を見上げるって豊かな暮らしだと思います。

“えびの”の魅力は何ですか？やはり人の優しさが一番の魅力

暁さん）綺麗な水、満点の星空、霧島の風景という自然の豊かさもちろんですが、やはり人の優しさが一番の魅力ではないかと思います。移住者が一番苦労するのが地域での人間関係だと思いますが、僕達が住んでいる地域では今のところその大変さを感じたことはありません。ご近所のおばあちゃんが手作りのお漬物を持ってきてくれたり、仲良くしている農家さんに飲み会に誘って頂いたり、移住者の自分達を快く受け入れてくださっています。あと米が美味しいことも魅力です！

亜希子さん）大自然！！！！都会ではお金を出して行くレベル・規模のものが沢山！！

これから“えびの”へ移住を考えている人に一言お願いします。

お金を出しても買うことのできない、素晴らしいものがあふれている場所

暁さん）えびのには宝が沢山眠っていると思います。僕の場合は農地がそれなのですが、空き家とか観光資源とかを掘り起こして商売にするのも凄く面白いのではないかと思います。是非一緒にえびので地方創生モデルを作りましょう！

亜希子さん）人それぞれ大切にしているものが違うとは思いますが、地域の皆さんの人柄の良さは移住者にとってかなり重要なポイントになると思っています。受け入れようとしてくださる姿勢を、すごく感じられるのがえびのの人柄なのかなと思います。お店は少ないですが、自然は本当に豊かです。お金を出したとしても買うことのできない、“綺麗な水や空気、豊かな山々”など、もっと素晴らしいものがあふれている場所ですよ！



きゃんせえびの
ホームページ



えびの市移住・定住支援センター

〒889-4292

えびの市大字栗下1292 えびの市役所3階

電話 0984-27-3242

メールアドレス ebino-iju@aioros.ocn.ne.jp

フェイスブック
ページ

